

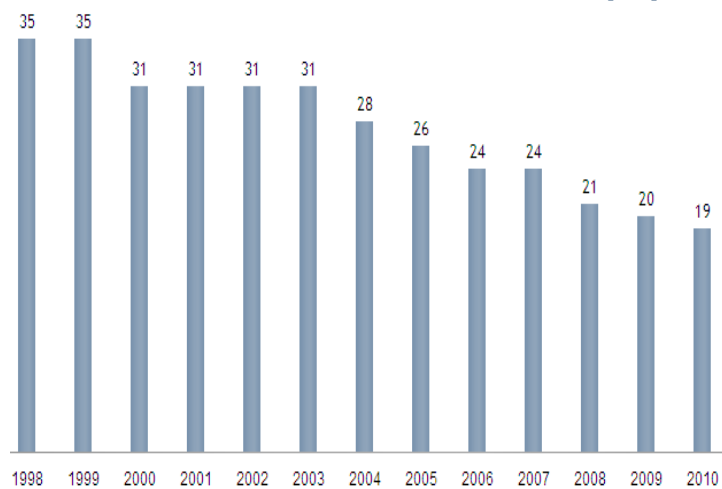
DANĚ Z PŘÍJMU

Daňová soustava ČR se dělí na daně přímé, tedy z příjmů fyzický a právnických osob a z majetku. Druhá skupina daně tvoří daně nepřímé, které jsou odváděny ze spotřeby. Daně, plní několik všeobecných funkcí, a to: regulační, fiskální, stimulační a sociální. Další rozlišení je dle výše progresivity vládní daňové politiky: progresivní, proporcionální, degresivní a paušální částka daně.

Vlády, které v současné době řeší snížení státních rozpočtů, tedy i snížení dluhů, se často uchylují ke změnám sazeb daní. V České republice je navrženo do roku 2013 snížit státní deficit na 110 miliard Kč a v roce 2014 na 75 miliard Kč. V daňové oblasti se diskutuje hlavně o těchto změnách:

- Zvýšení DPH
- Zvýšení přímých daní fyzických (FO) i právnických osob (PO)
- Zavedení uhlíkové daně a zvýšení daně z elektřiny

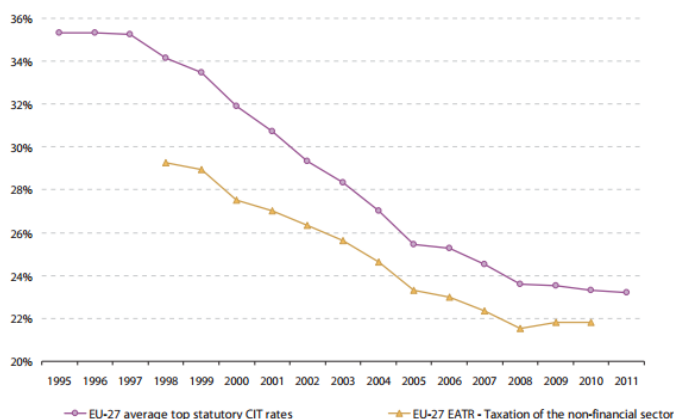
VÝVOJ SAZBY DANĚ Z PŘÍJMU PO V ČR (%)



<http://www.euroekonom.cz/grafy-data.php?type=cesko-dpo-rok>

VÝVOJ SAZBY DANĚ Z PŘÍJMU PO V EU (%)

Corporate Income Tax rates and Average Effective Taxation indicators, EU-27, 1995-2011



http://ec.europa.eu/taxation_customs/resources/documents/taxation/gen_info/economic_analysis/tax_structures/2011/report_2011_en.pdf

VÝVOJ SAZEB DANÍ Z PŘÍJMU FO V ČR

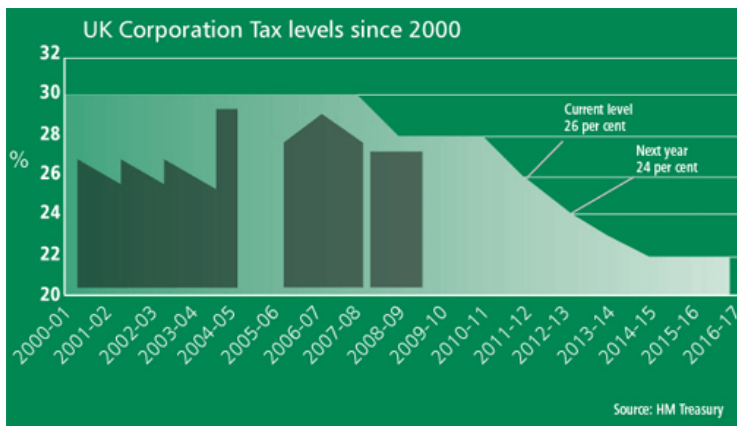
Rok	Daň	Ze zákl. přesahujícího (Kč)
2012	15 %	Superhrubá mzda
2011	15 %	Superhrubá mzda
2010	15 %	Superhrubá mzda
2009	15 %	Superhrubá mzda
2008	15 %	Superhrubá mzda
2006 - 7	12 %	
	14 544 Kč + 19 %	121 200
	33 012 Kč + 25 %	218 400
	61 212 Kč + 32 %	331 200
2001 - 5	15 %	
	16 380 Kč + 20 %	109 200
	38 220 Kč + 25 %	218 400
	66 420 Kč + 32 %	331 200
2000	15 %	
	15 300 Kč + 20 %	102 000
	35 700 Kč + 25 %	204 000
	62 700 Kč + 32 %	312 000
1999	15 %	
	15 300 Kč + 20 %	102 000
	35 700 Kč + 25 %	204 000
	62 700 Kč + 32 %	312 000
	316 140 Kč + 40 %	1 104 000

AKTUÁLNÍ PŘÍKLAD ZE ZAHRANIČÍ: ZMĚNA DANÍ VE VELKÉ BRITÁNII

Daňový systém ve velké Británii je založen na základních pilířích jako v ČR, na daních přímých a nepřímých. Sazba daně FO je řešena progresivně, tedy čím vyšší plat, tím vyšší SAZBA daně. U PO jsou sazby rozděleny do tří skupin, kde se jejich výše mění podle výše zisku.

Britský ministr financí George Osborne v novém návrhu státního rozpočtu na fiskální rok 2012 uvedl několik změn:

- Snížení horní hranice sazby z 50 % na 45 % za příjem, který překoná hranici 150 000 liber za rok; bude platit od dubna 2013
- Snížení hlavní sazby daně pro právnické osoby z 26 % na 24 % v dubnu 2012 a v dalších letech o jedno procento; suma sumárum do roku 2014 na 22 %
- Zvýšení daní při koupi nemovitosti, při hodnotě nad 2 miliony liber z 5 % na 7 % od 22. března 2012 a 15 % daní v případech nákupů přes firmy
- Zvýší se naopak sazba daně z tabáku, herních přístrojů a také bankovní dan
- Zvýšení osobního daňového prahu, kdy se daně neplatí vůbec na 8 100 liber ročně a v příštím roce na 9 200



http://www.hm-treasury.gov.uk/budget2012_fair_efficient_tax.htm

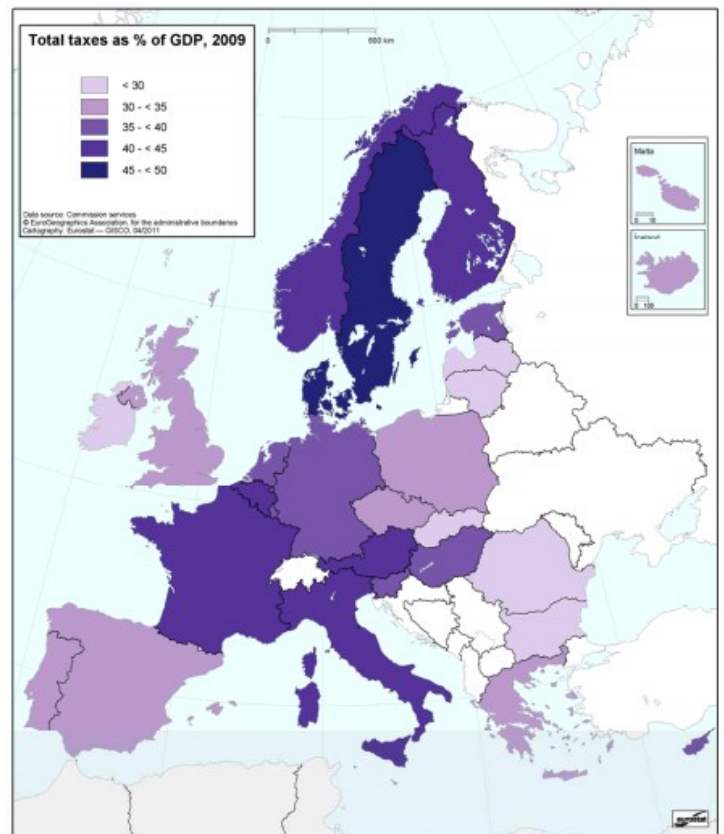
ZÁVĚR

Daň je nucená, nedobrovolná a neúčelová dávka, díky které stát získává prostředky pro financování veřejného sektoru a služeb. Jednotlivé vlády zemí se tak stávají v hospodářství aktivními hráči. Pokud má stát rozšířenou byrokracii a přerozděluje značné

částky peněz, vytváří se prostředí pro možné korupční jednání.

Daně narušují alokaci bohatství společnosti a berou spotřebitelům svobodu při rozhodování o využití jejich výtěžků a uspokojování jejich potřeb.

Níže na grafu můžeme vidět daňové zatížení v jednotlivých zemích EU v roce 2009.



http://ec.europa.eu/taxation_customs/resources/documents/taxation/gen_info/economic_analysis/tax_structures/2011/report_2011_en.pdf

ZDROJE: <http://www.podnikatel.cz/clanky/danova-reforma-vime-co-se-zmeni/>, http://www.hm-treasury.gov.uk/budget2012_fair_efficient_tax.htm, <http://www.iiea.com/blogosphere/effective-eu-corporate-tax-rates>, www.idnes.cz, www.e15.cz, www.ihned.cz, <http://www.telegraph.co.uk/finance/budget/9157835/Budget-2012-key-points.html>, http://ec.europa.eu/taxation_customs/resources/documents/taxation/gen_info/economic_analysis/tax_structures/2011/report_2011_en.pdf, <http://www.businessinfo.cz/cz/sti/velka-britanie-financni-a-danovy-sektor/5/1000687/>