



**CEVROINSTITUT**

[school of political studies]

## Sociální a demografická struktura elektorátu KSČM

PhDr. Daniel Kunštát

[www.cevroinstitut.cz](http://www.cevroinstitut.cz)



**CEVROINSTITUT**

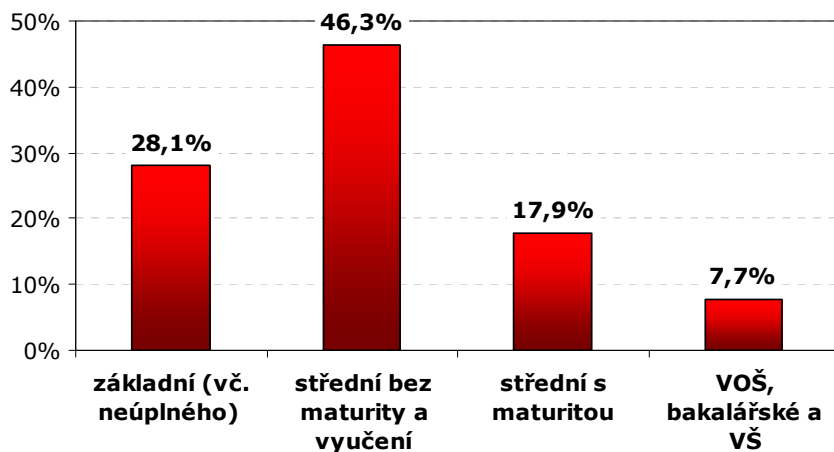
[school of political studies]

## Sociální a demografická struktura elektorátu KSČM

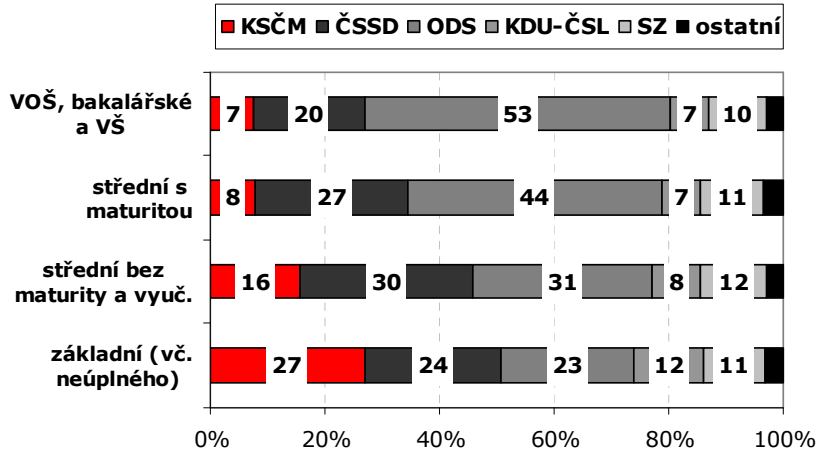
- **Data Centra pro výzkum veřejného mínění Sociologického ústavu AV ČR, v.v.i**
- **Kontinuální omnibusová šetření (září 2006 – únor 2007)**
- **Počet respondentů – „voličů“ KSČM: 581**
- **Celkový počet respondentů: 4857**

[www.cevroinstitut.cz](http://www.cevroinstitut.cz)

### Voliči KSČM podle vzdělání

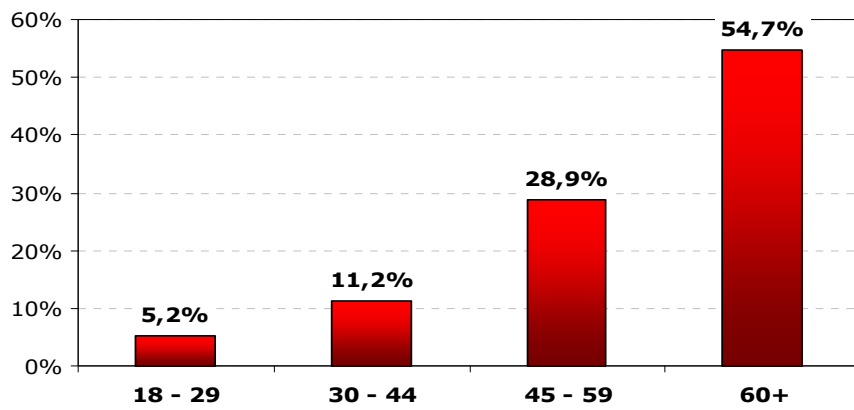


### Podíly voličů parlamentních stran podle vzdělání

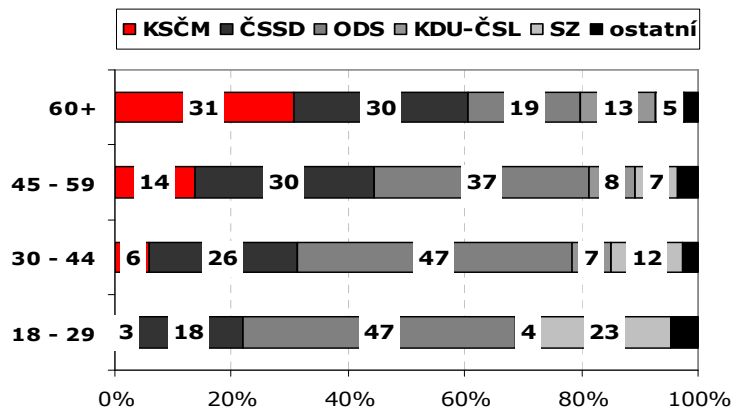




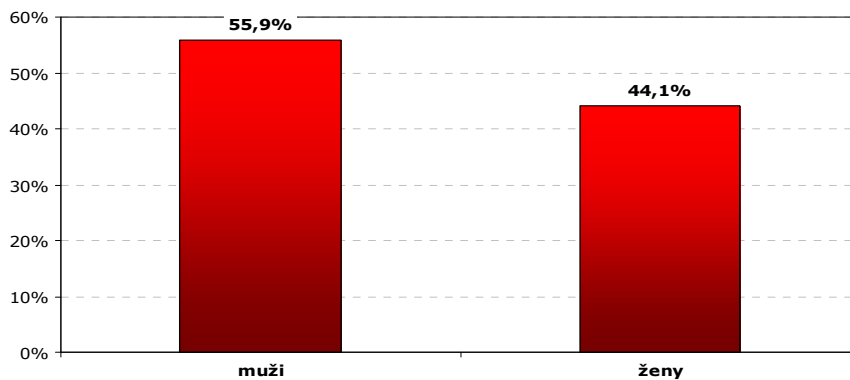
### Voliči KSČM podle věku



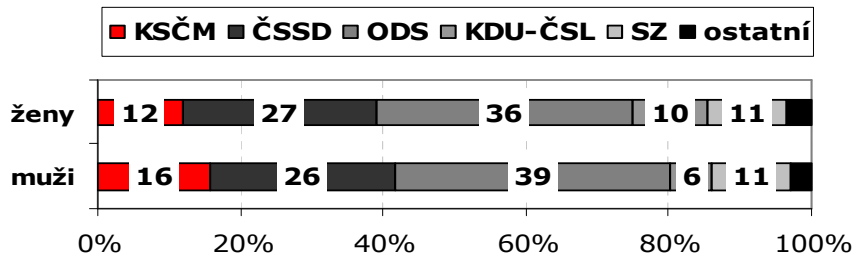
### Podíly voličů parlamentních stran podle věku



### Voliči KSČM podle pohlaví

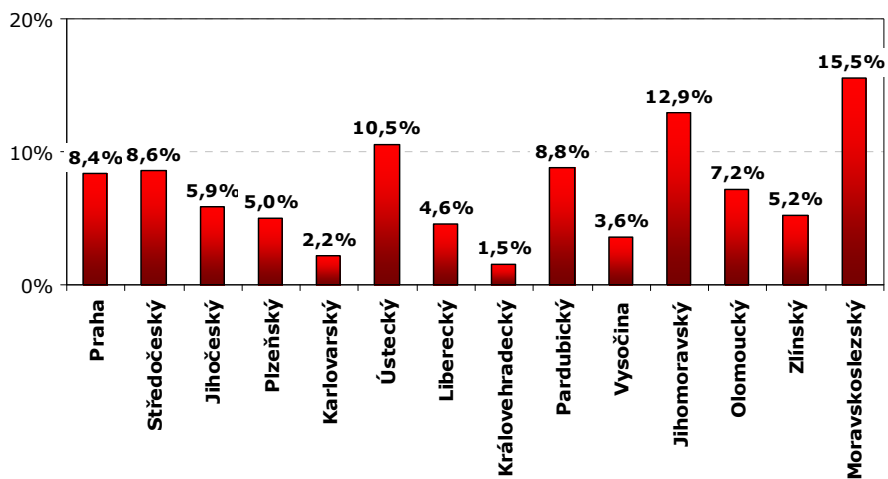


### Podíly voličů parlamentních stran podle pohlaví

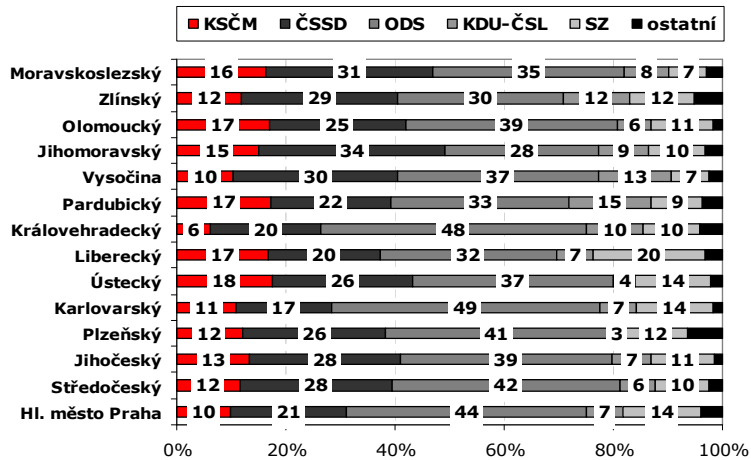




### Voliči KSČM podle krajů

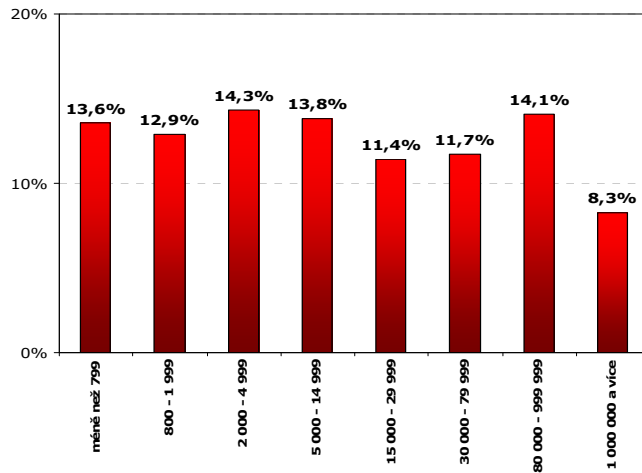


### Podíly voličů parlamentních stran podle krajů

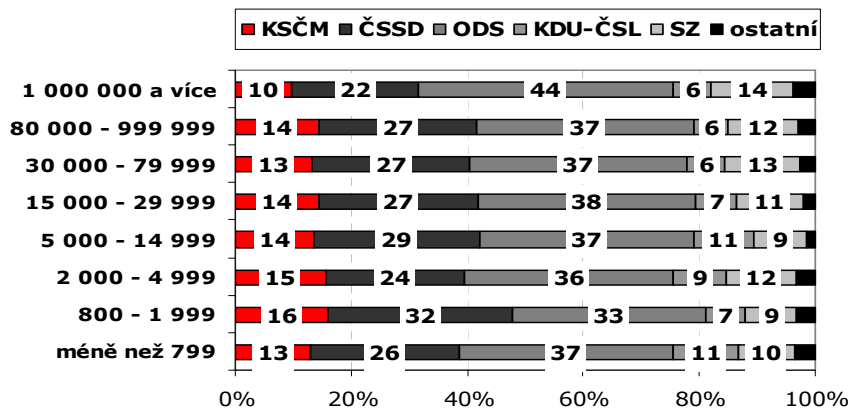




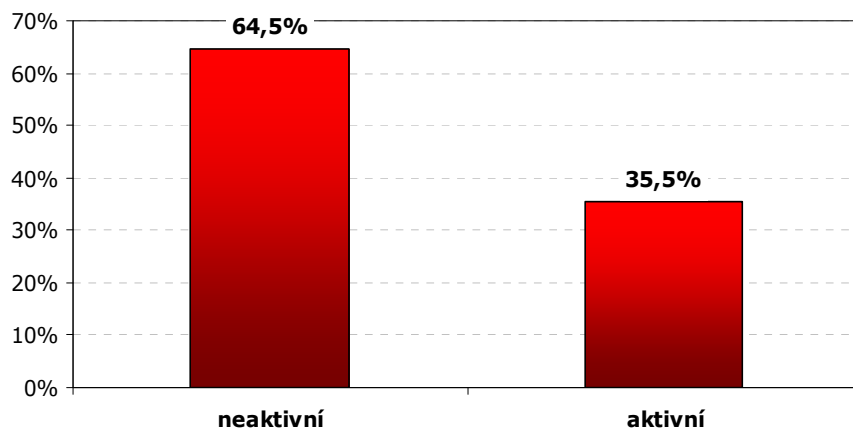
### Voliči KSČM podle velikostní skupiny obce



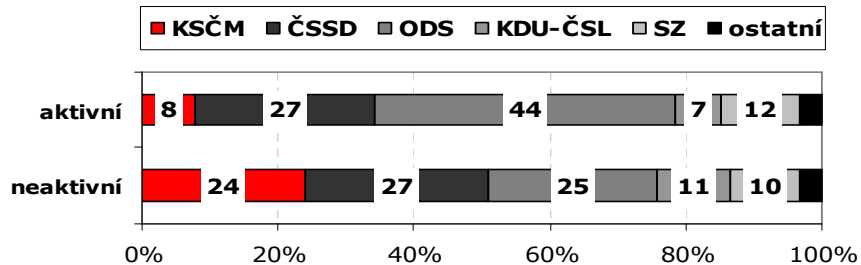
### Podíly voličů parlamentních stran podle velikostní skupiny obce



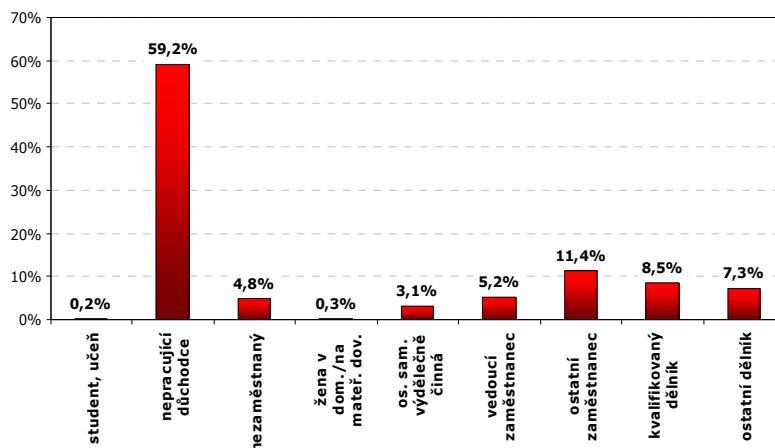
### Voliči KSČM podle ekonomické aktivity



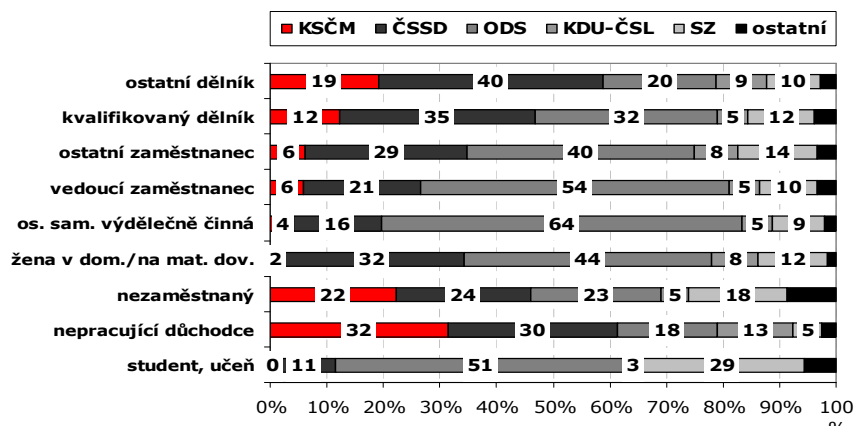
### Podíly voličů parlamentních stran podle ekonomické aktivity



### Voliči KSČM podle pozice v zaměstnání

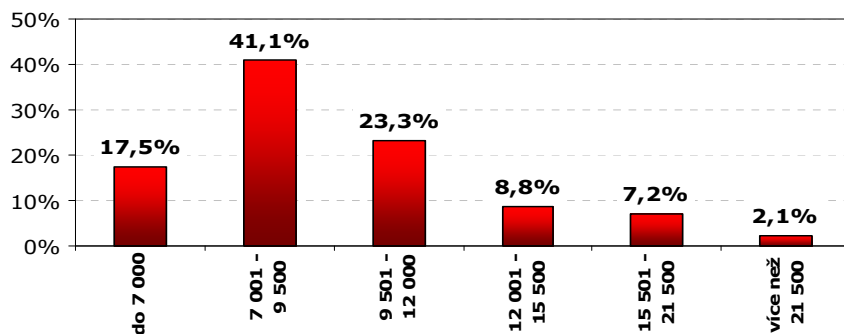


### Podíly voličů parlamentních stran podle pozice v zaměstnání

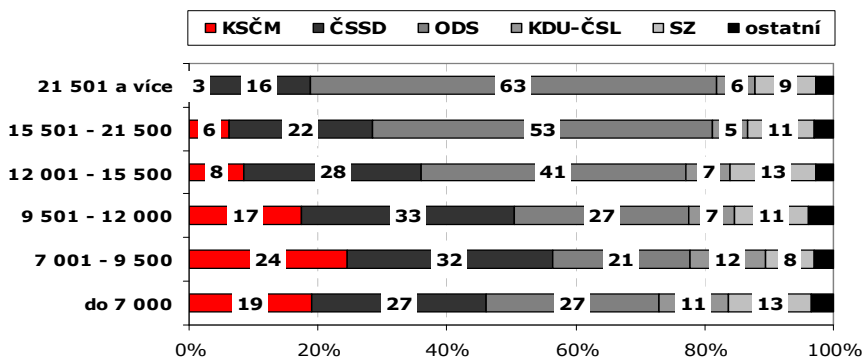




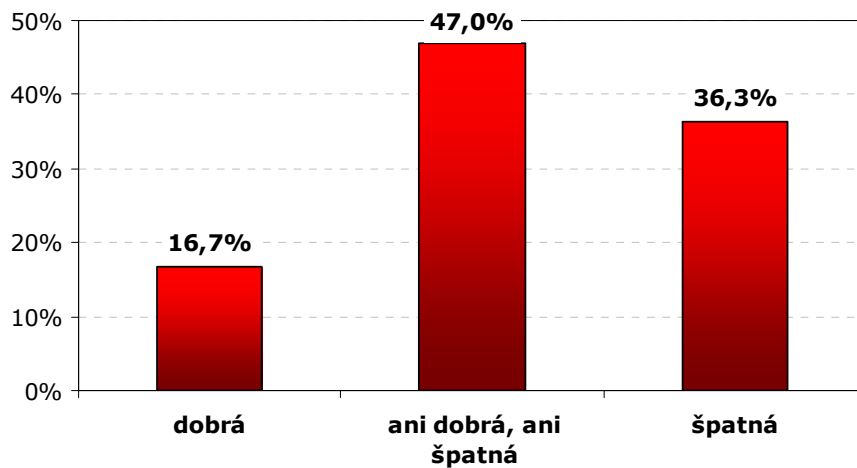
### Voliči KSČM podle osobního příjmu



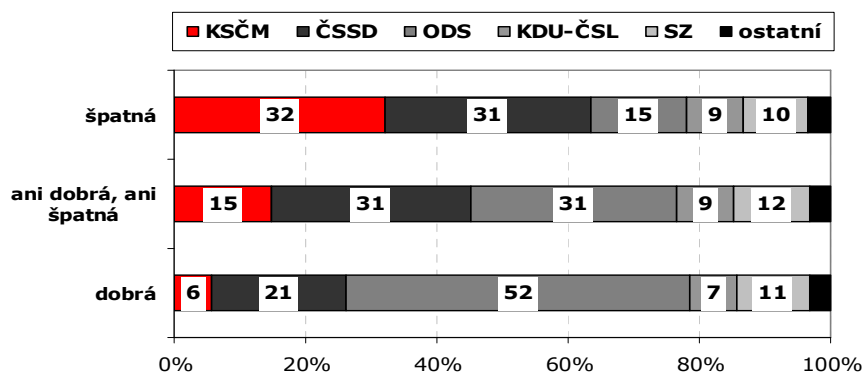
### Podíly voličů parlamentních stran podle osobního příjmu



**Voliči KSČM podle subjektivně deklarované životní úrovně**



**Podíly voličů parlamentních stran podle subj. deklarované životní úrovně**





## Co diferencuje voličskou základnu KSČM?

### Silné faktory:

- **Věk**
- **Vzdělání**
- **Ekonomická aktivita (resp. pozice v zaměstnání)**

### Slabé faktory:

- **Velikost místa bydliště**
- **Kraje**



## Kdo je „typický volič“ KSČM?

- **Vyučen nebo základní vzdělání**
- **Starší 45ti let**
- **Ekonomicky neaktivní (důchodce)**
- **Nízké příjmy (do 12 tis. čistého)**